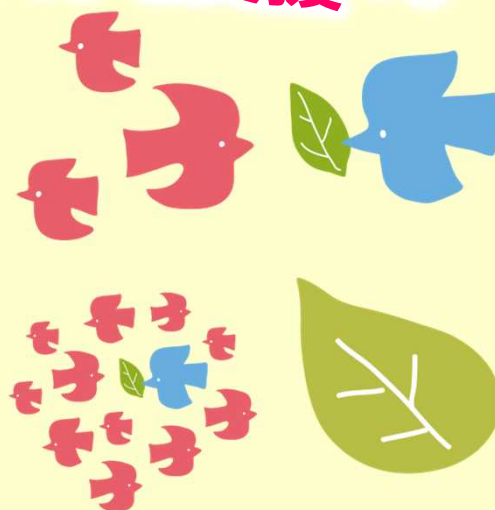
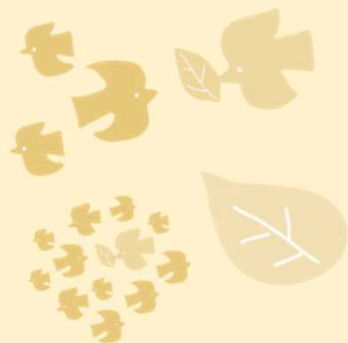


# 働き方を考えるセミナー

子育ても仕事も120%!!  
～ スウェーデンの子育て支援 ～



スウェーデンの子育て支援・働くママ医師から

## 「子育て+仕事120%」

「ダヴィンチ」による年間手術件数 100件超  
スウェーデンで働くスーパー泌尿器科医が語る子育てと働き方とは？

### 宮川 絢子先生

/カロリンスカ大学病院

#### 【プロフィール】

1989年慶應義塾大学医学部卒業。同大学病院、東京済生会中央病院等で研修後、博士号・日本泌尿器科学会専門医を取得。1996年より3年間カロリンスカ研究所、ケンブリッジ大学にてポスドクを務める。その後、琉球大学、東京医科歯科大学に勤務し2007年にスウェーデンに移住。スウェーデンの医師免許、泌尿器科専門医を取得し、現在に至る。慶應義塾大学医学部の客員講師も務め、日経メディカルやTV東京「世界ナゼそこに？日本人」等メディア出演多数。

託児室が  
利用できます  
事前申込要

日時 **12月18日(水)**  
18:00～

会場 **本館北棟 講堂1**

対象 **教職員・学生・その他**

参加費無料・申込不要

懇親会：西洋堂 19:30～20:30



自治医科大学

## 医師・研究者キャリア支援センター

< お問い合わせ >

T E L : 0285-58-7561 (2448) F A X : 0285-44-8627

e-mail : career-support@jichi.ac.jp